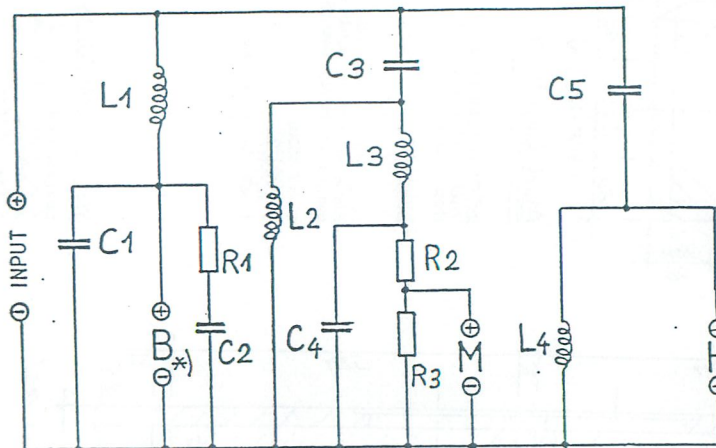


WEICHENSHEMA



Kondensatoren:

C1 x 68 μ F/EK
C2 x 22 μ F/EK
C3 x 22 μ F/MF
C4 x 6,8 μ F/PF
C5 x 3,3 μ F/PF

Drosseln:

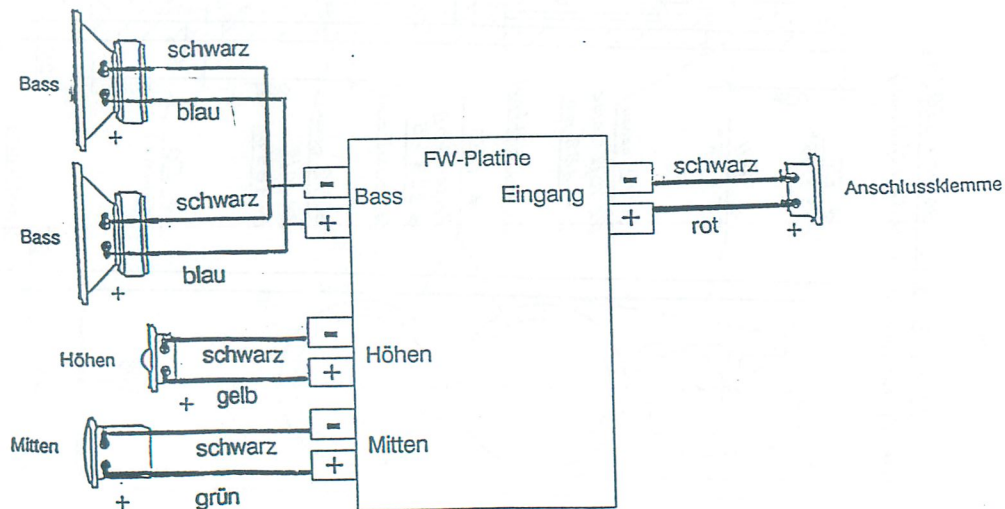
L1 x 2,2 mH/1,4
L2 x 1,5 mH/F
L3 x 0,47 mH/1,0
L4 x 0,33 mH/0,7

Widerstände:

R1 x 3R9/9W
R2 x 1R5/9W
R3 x 33R/9W

*) Beide Bässe parallel geschaltet.

VERDRAHTUNGSPLAN



Etwaige Umpolungen einzelner Chassis sind bei der Belegung der FW-Anschlussfaschen bereits berücksichtigt.

BAUANLEITUNG Cembalo

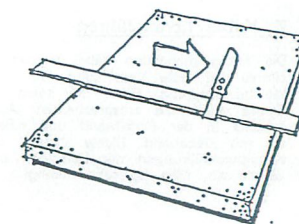
Das braucht man an Werkzeug:

- Scharfes Messer
- Lineal
- Ahle
- Kreuzschlitzschraubenzieher
- Klebestoff
- Klebband
- Schaumstoff-Dichtband
- Silikon oder Heissleim

In 10 Schritten zum Erfolg

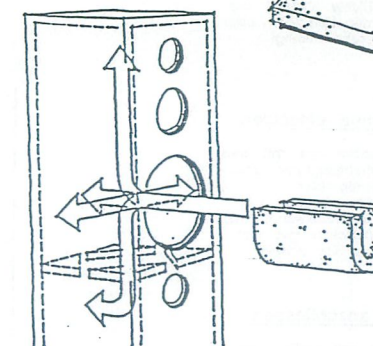
1. Zuschneiden der Dämmplatten

Schneide das Bedämpfungsmaterial mit einem scharfen Messer nach Detailplan zurecht. Bedämpft werden der Deckel, die ganze Rückwand, die Seitenwände und der Boden von beiden Gehäusen.



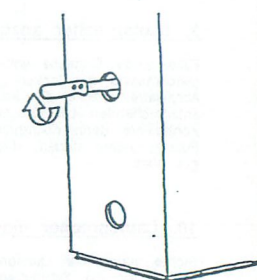
2. Einsetzen der Dämpfung

Setze die zugeschnittenen Matten durch die grossen Ausschnitte für die Basslautsprecher in die Gehäuse ein. Zuerst je den Deckel und die Rückwand, dann die Seitenwände und schliesslich den Boden. Drücke die Matten fest an das Gehäuse.



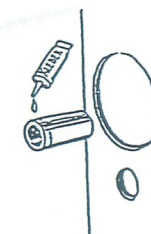
3. Freilegen der Ausschnitte

Nimm ein scharfes Messer und schneide die Lochkreise für die Anschlussklemme und die Bassreflexrohre aus.



4. Bassreflex-Rohr einsetzen

Umwickle die hinteren Enden mit Schaumstoff-Dichtband und schlage beide mit Hammer und Brett bündig zur Rückwand ein.



5. Weichen-Platine vorbereiten

Stecke die farblich markierten Kabel laut Verdrahtungsplan auf die entsprechenden Anschlüsse der Platine.

